



HAMBURG

LAG WfbM

Landesarbeitsgemeinschaft
Werkstätten für behinderte Menschen



Budget für Arbeit – Ein Erfolgsmodell

1. Referent: Sven Neumann, Koordinator Rehabilitation, Elbe-Werkstätten GmbH
2. Referent: Sebastian Weyhing, Bereichsleitung Rehabilitation, alsterarbeit gGmbH

14.04.2021

Budget für Arbeit – Ein Erfolgsmodell

Historie in Hamburg

Modellphase Hamburger Budget für Arbeit ab November 2012.

- € 5.000.000 aus Mitteln der Ausgleichsabgabe
- Vergütung des Vermittlungsaufwandes

Erste Vermittlungen Januar 2013.

Ziel erreicht: 100 Vermittlungen bis 31.12.2014.

Regelangebot seit 01.01.2015.

Ab 01.01.2018 Budget für Arbeit gemäß BTHG.



Budget für Arbeit – Ein Erfolgsmodell

Netzwerkpartner Budget für Arbeit

WfbMs Elbwerkstätten
alsterarbeit

IFDs Arinet
Hamburger Arbeitsassistentz

Sozialbehörde Hamburg
Integrationsamt Hamburg
Beratungsstelle Handicap
BiHa der FAW

Zukünftig: Andere Leistungsanbieter?

alsterarbeit
integrationsservice arbeit

elbe
werkstätten gmbh



Beratungsstelle
handicap

BIHA
Beratungsinitiative
Hamburg

Budget für Arbeit – Ein Erfolgsmodell

„Gezungen“ zur Zusammenarbeit.

Daraus resultierend:

Runder Tisch

Koordination und Organisation auf strategischer Ebene.



Stammtisch der Umsetzer

Fachlicher Austausch, Beratung und Zusammenarbeit auf operativer Ebene.

Gemeinsame Projekte wie z.B. die Durchführung des DuoDay.

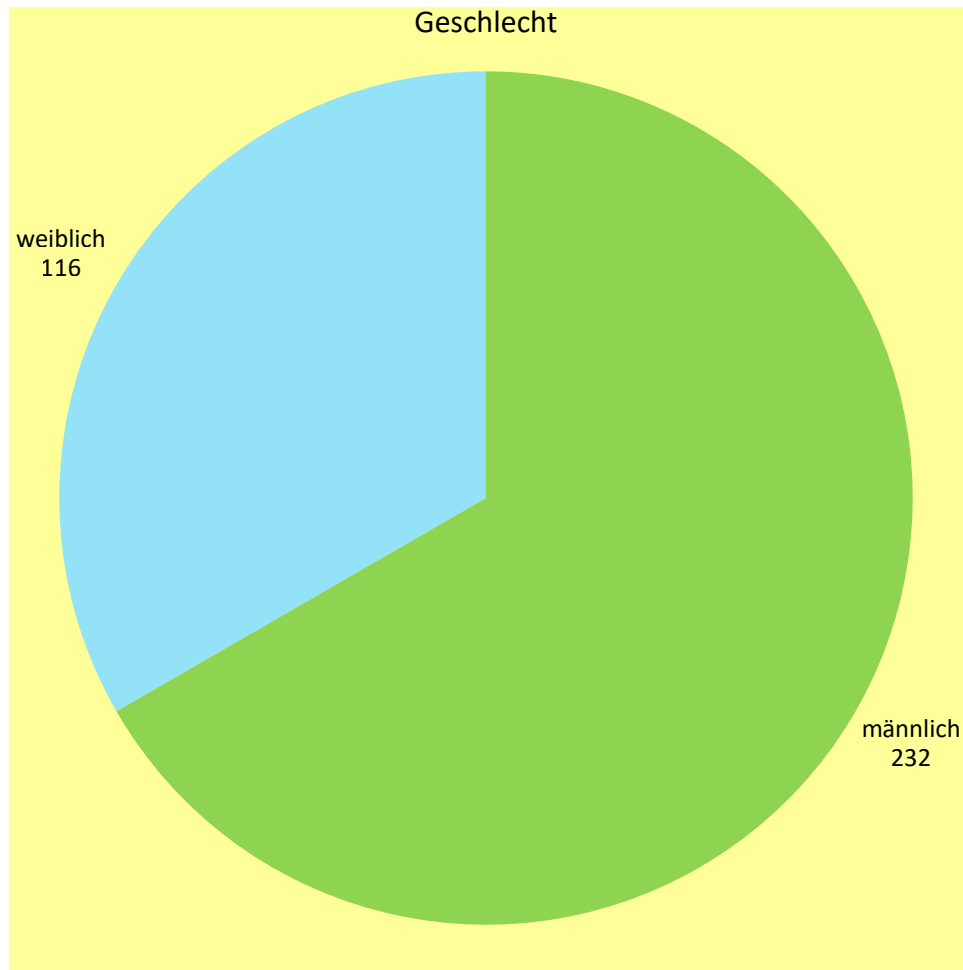
Budget für Arbeit – Ein Erfolgsmodell

Zugang

Die Teilnahme ist grundsätzlich für jede*n Interessierte*n aus dem Arbeitsbereich einer WfbM möglich, unabhängig von Behinderungsart oder – grad.

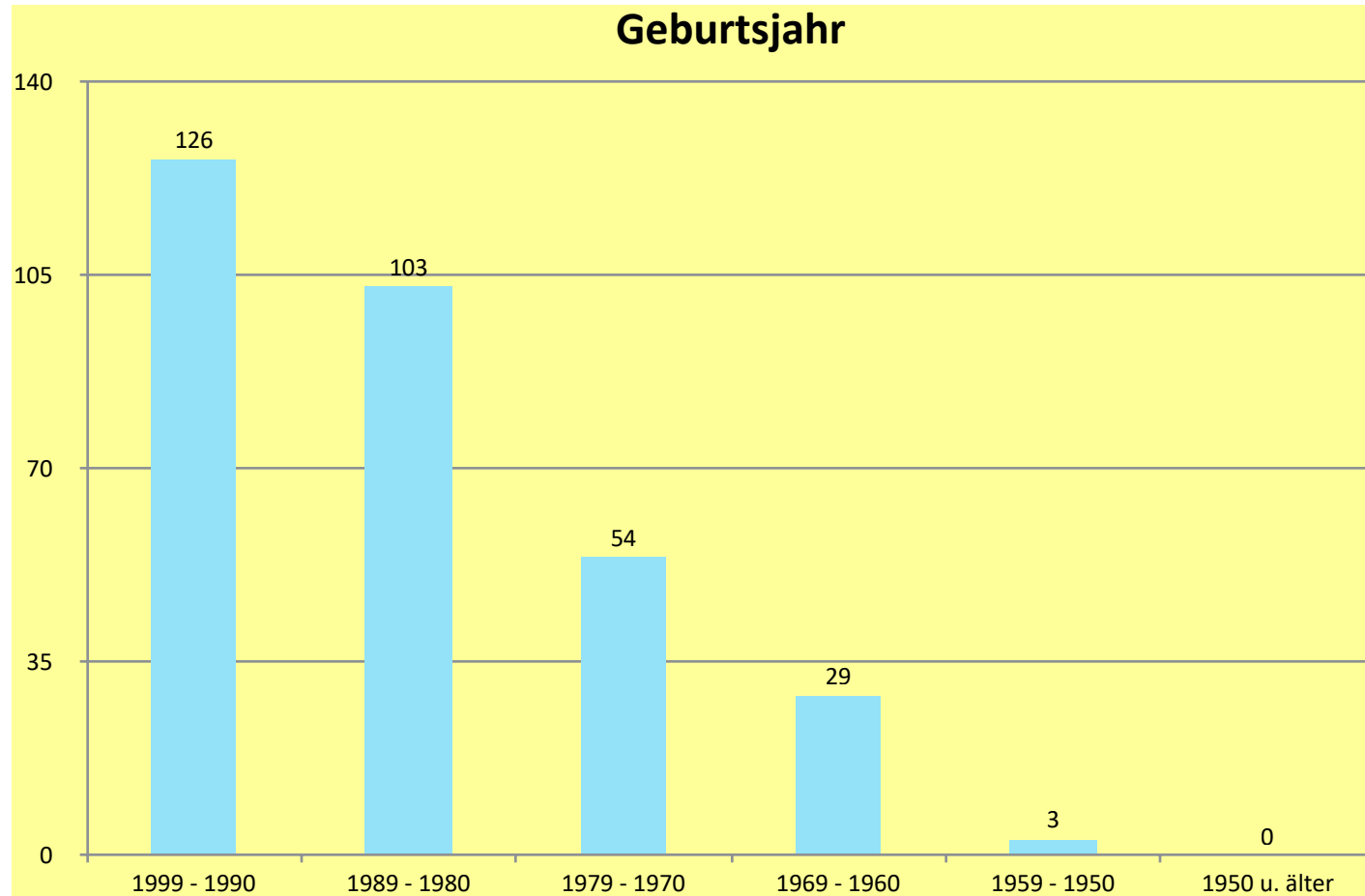
Budget für Arbeit – Ein Erfolgsmodell

Zugang



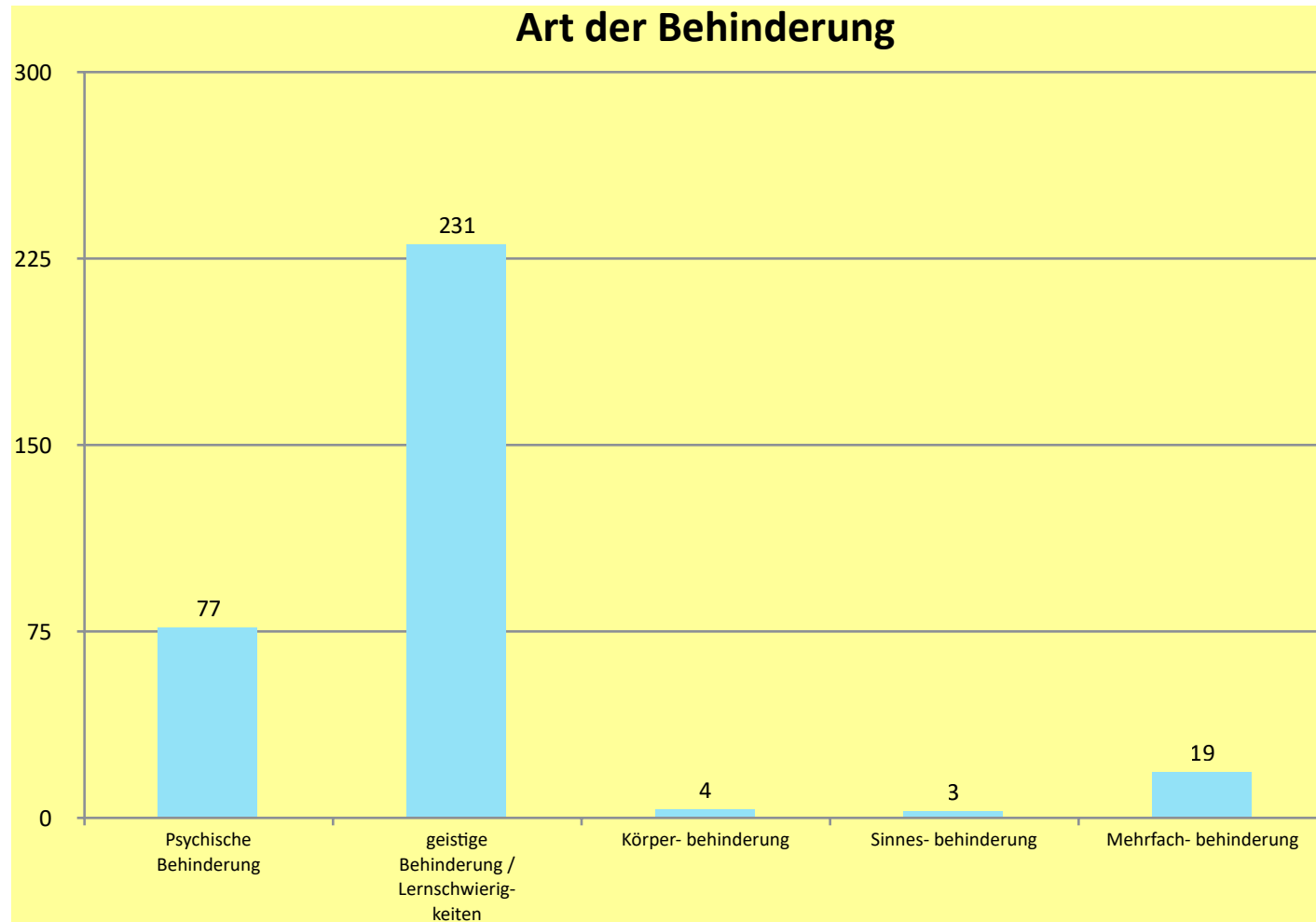
Budget für Arbeit – Ein Erfolgsmodell

Zugang



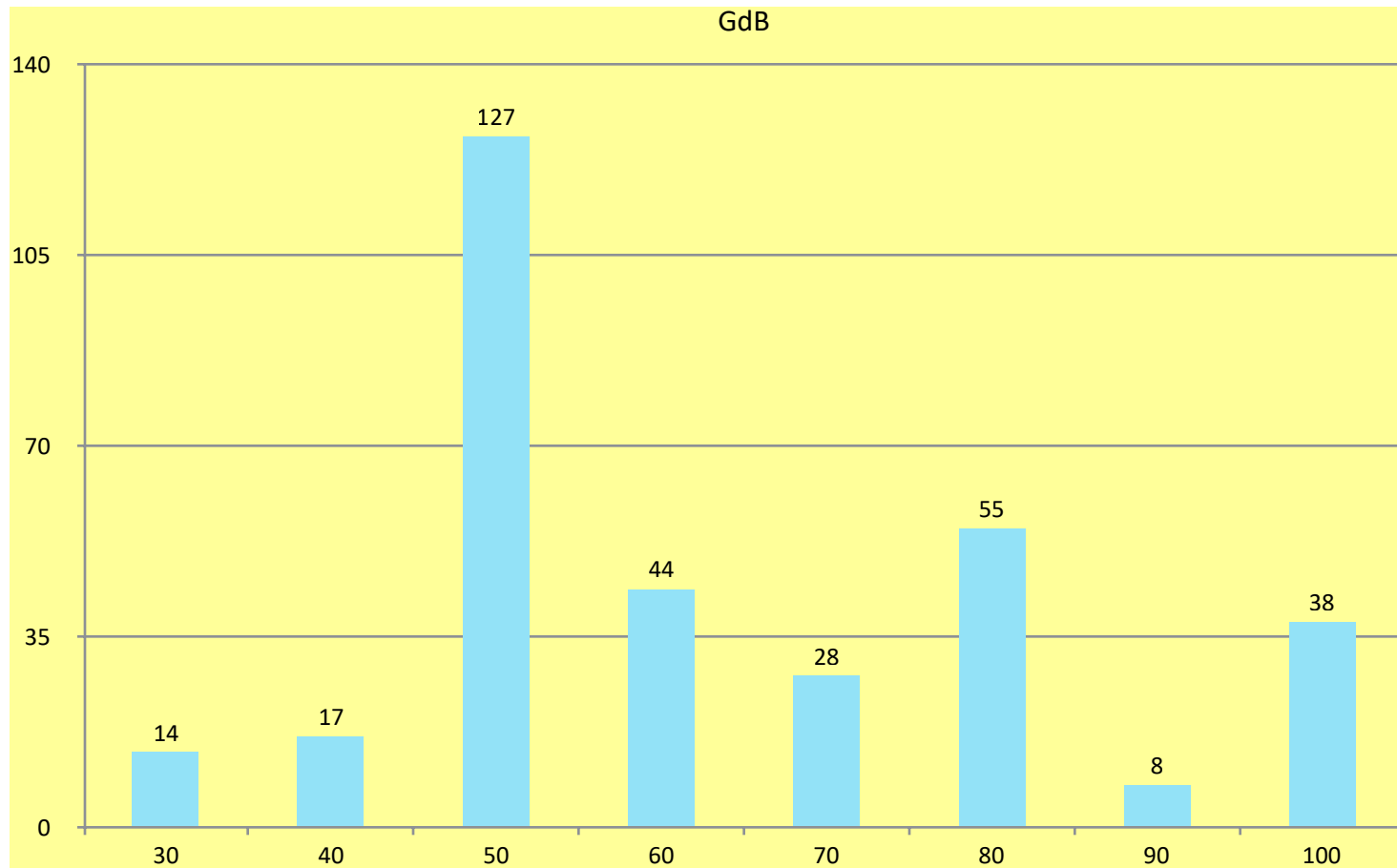
Budget für Arbeit – Ein Erfolgsmodell

Zugang



Budget für Arbeit – Ein Erfolgsmodell

Zugang



Budget für Arbeit – Ein Erfolgsmodell

Zugang

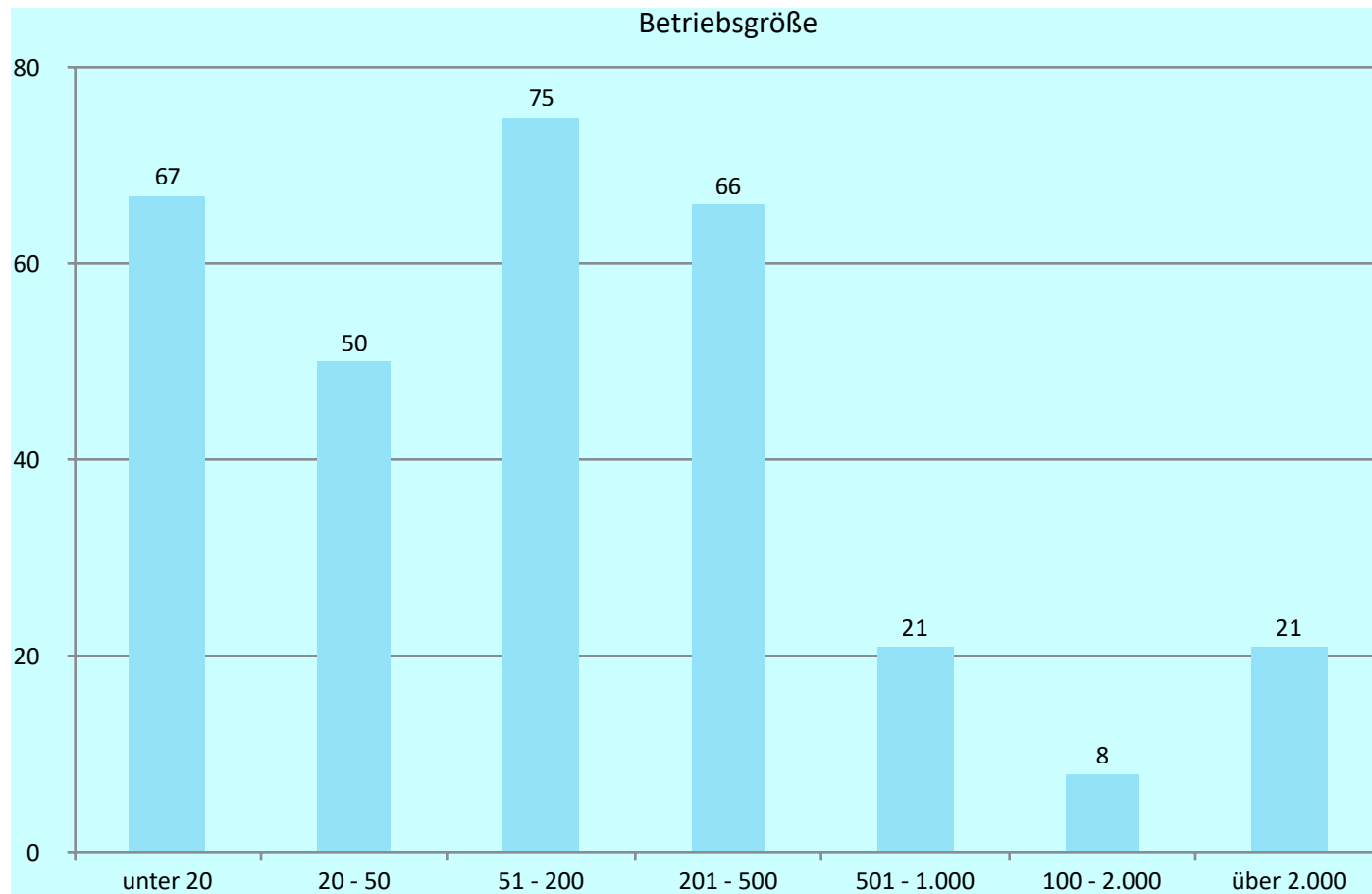
Die Teilnahme ist grundsätzlich für jede*n Interessierte*n aus dem Arbeitsbereich einer WfbM möglich, unabhängig von Behinderungsart oder – grad.

Das Budget für Arbeit ist in allen Branchen möglich.

Das Budget für Arbeit ist für alle Unternehmen möglich.

Budget für Arbeit – Ein Erfolgsmodell

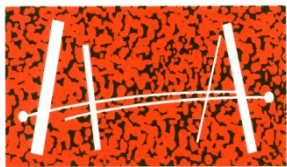
Zugang



Budget für Arbeit – Ein Erfolgsmodell

Besondere Regelung in Hamburg

Freie Auswahl des begleitenden Dienstes durch die Budgetnehmende.



HAMBURGER ARBEITSASSISTENZ



alsterarbeit
integrationservice arbeit

elbe
werkstätten gmbh



Rentenrechtliche Beratung vorgeschrieben

Budget für Arbeit – Ein Erfolgsmodell

Statistiken

Aktueller Stand (Dez.2020)

348 Vermittlungen

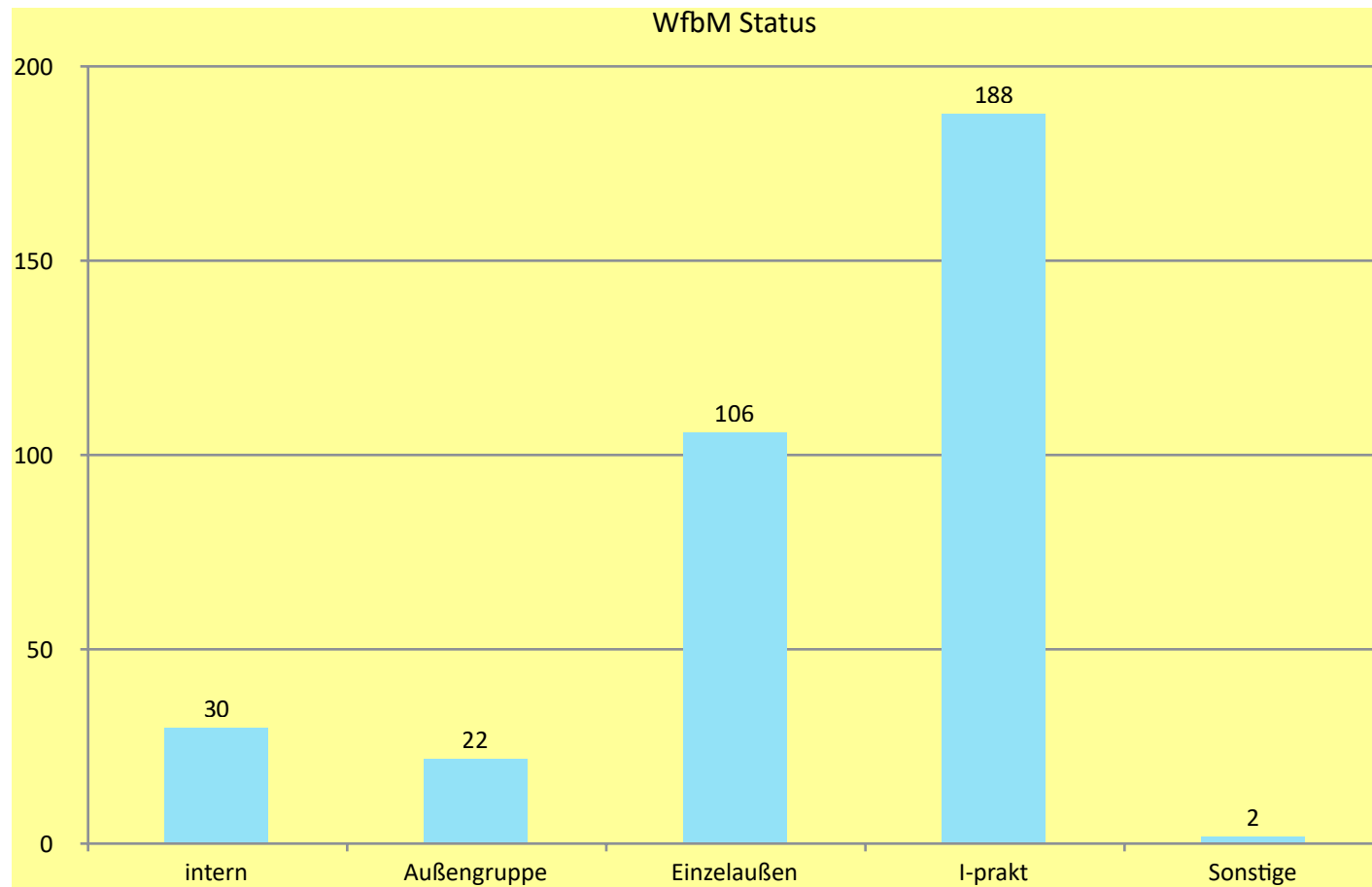
(ca. 30 – 50 Vermittlungen pro Jahr)

251 aktive Teilnehmer

(ca. 72% langfristige Beschäftigung)

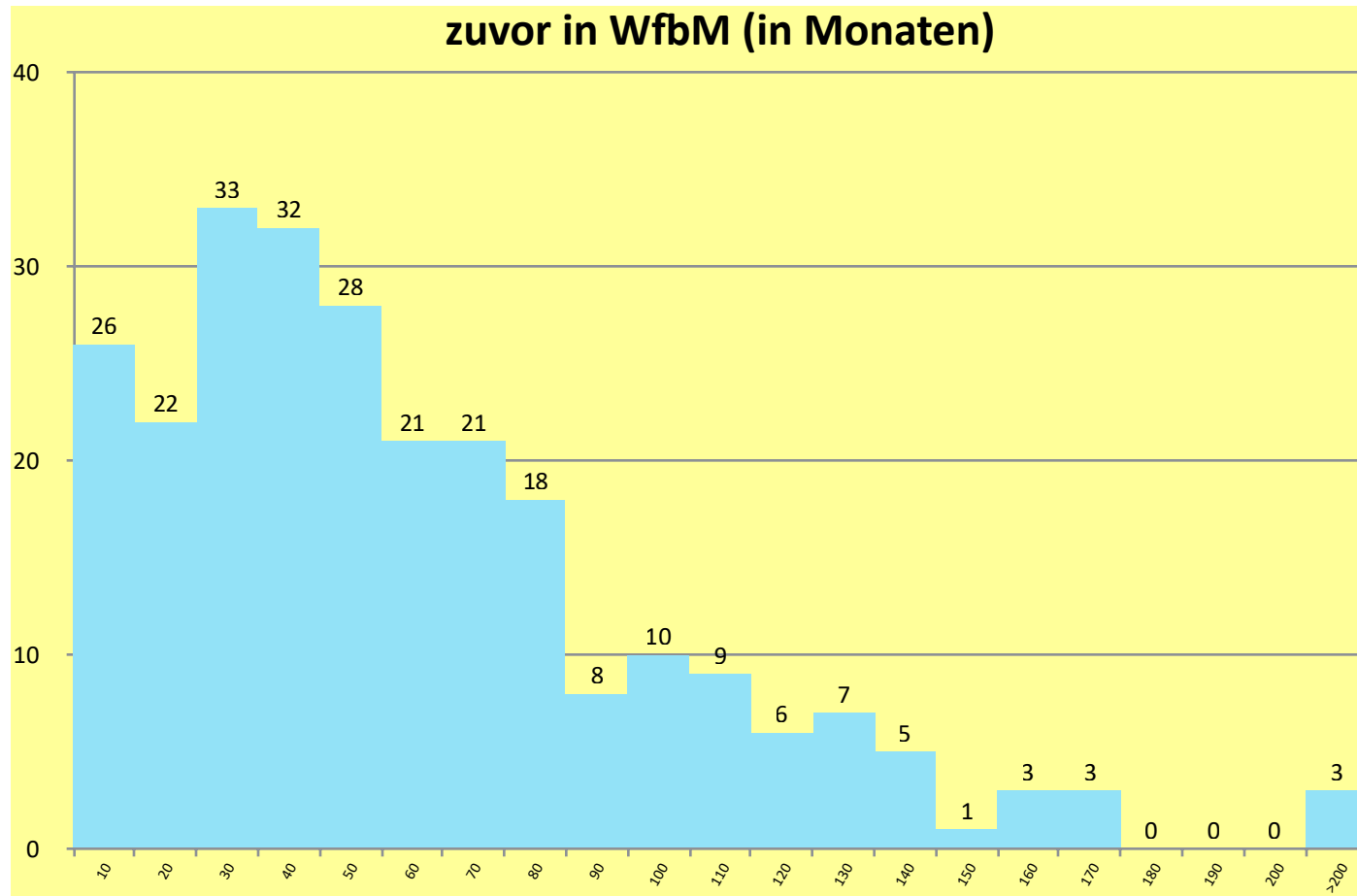
Budget für Arbeit – Ein Erfolgsmodell

Statistiken



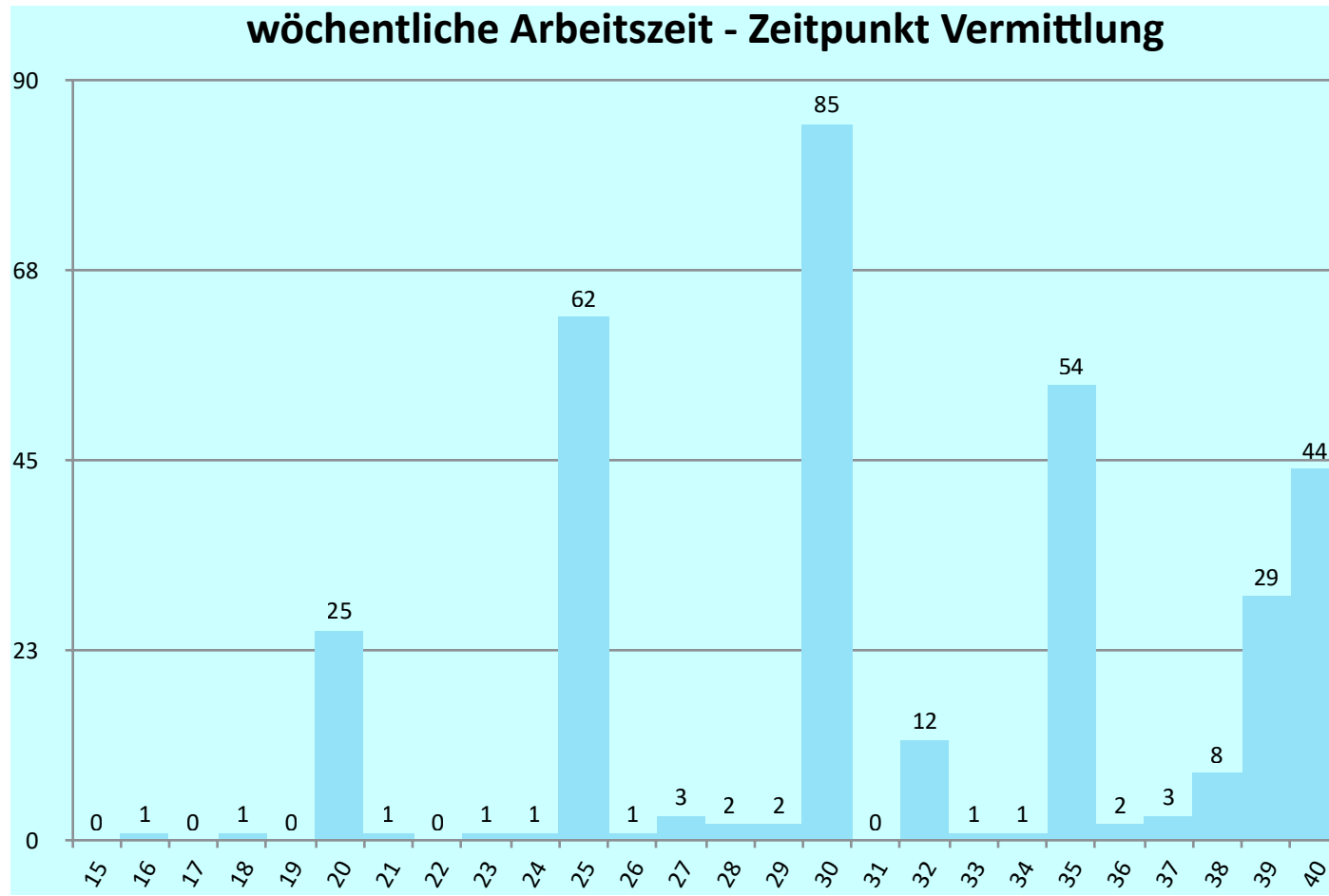
Budget für Arbeit – Ein Erfolgsmodell

Statistiken



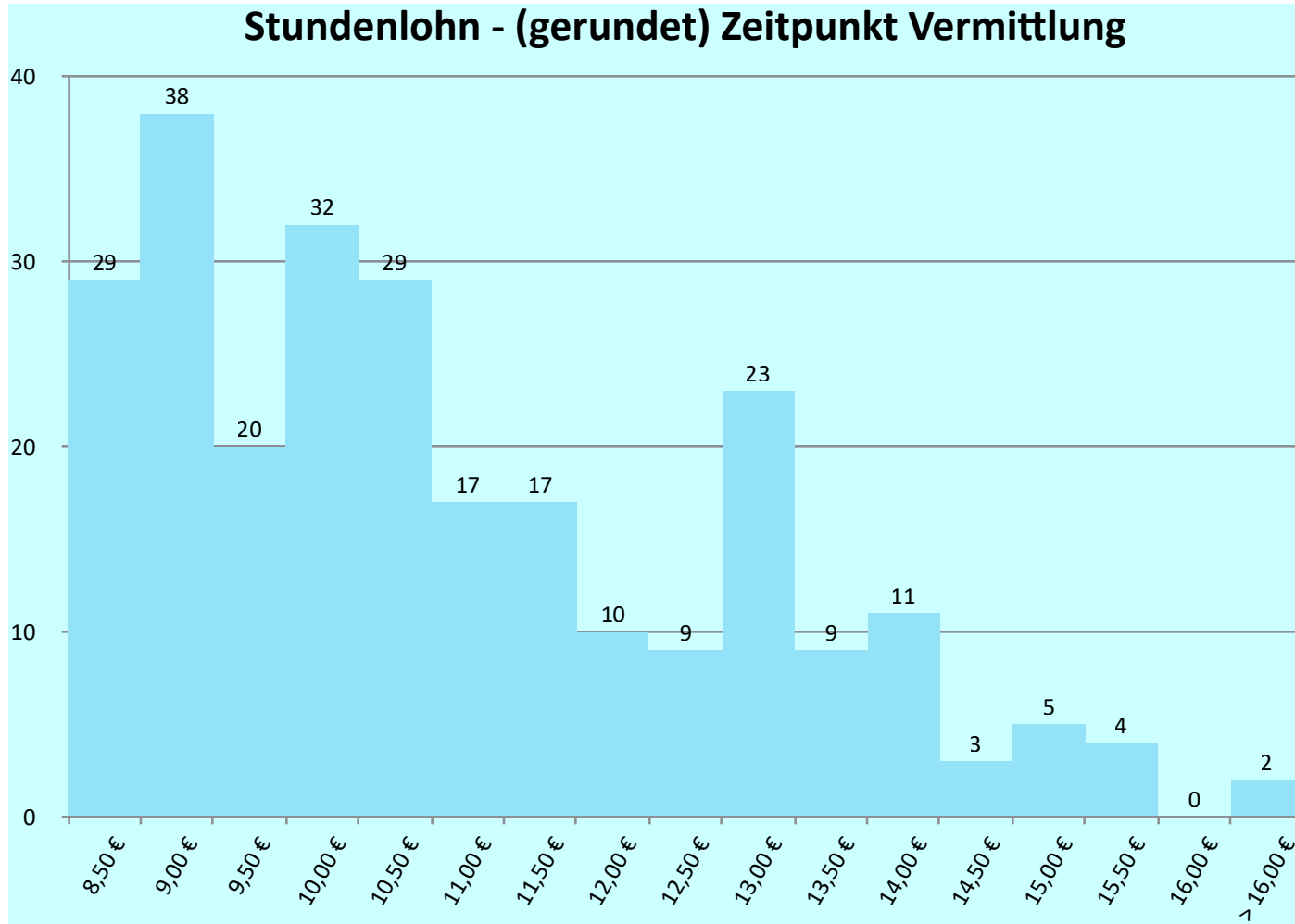
Budget für Arbeit – Ein Erfolgsmodell

Statistiken



Budget für Arbeit – Ein Erfolgsmodell

Statistiken



Budget für Arbeit – Ein Erfolgsmodell

Erfolgsgrundlagen

Einführung des Trägerbudgets als Finanzierungsgrundlage für die WfbMs.

Behörde als Partner.

Verlässliche Ansprechpartner*innen beim Kostenträger.

Zügige und zentrale Antragsbearbeitung und -bescheidung.

Zusammenarbeit der Sozialwirtschaft.

Budget für Arbeit – Ein Erfolgsmodell

Positive Effekte

Budgetnehmer*in

Statusänderung.

Finanzielle Unabhängigkeit.

Personalentwicklung.

Funktionierendes Rückkehrrecht in die WfbM.

Budget für Arbeit – Ein Erfolgsmodell

Positive Effekte

Budgetnehmer*in

- Statusänderung.
- Finanzielle Unabhängigkeit.
- Personalentwicklung.
- Funktionierendes Rückkehrrecht in die WfbM.

Unternehmen

- Langfristige Förderung.
- Personalentwicklung.
- Assistenz der Leistungserbringer.
- Positives Image durch soziales Engagement.

Budget für Arbeit – Ein Erfolgsmodell

Positive Effekte

Budgetnehmer*in

- Statusänderung.
- Finanzielle Unabhängigkeit.
- Personalentwicklung.
- Funktionierendes Rückkehrrecht in die WfbM.

Unternehmen

- Langfristige Förderung.
- Personalentwicklung.
- Assistenz der Leistungserbringer.
- Positives Image durch soziales Engagement.

Kostenträger

- Kostensparnis.
- Umsetzungserfolg UN-BRK.

Budget für Arbeit – Ein Erfolgsmodell

Positive Effekte

Budgetnehmer*in

- Statusänderung.
- Finanzielle Unabhängigkeit.
- Personalentwicklung.
- Funktionierendes Rückkehrrecht in die WfbM.

Unternehmen

- Langfristige Förderung.
- Personalentwicklung.
- Assistenz der Leistungserbringer.
- Positives Image durch soziales Engagement.

Kostenträger

- Kostensparnis.
- Umsetzungserfolg UN-BRK.

Leistungserbringer

- Erfüllung des Rehabilitationsauftrages.
- Neuer Baustein des Leistungsangebotes.
- Möglichkeit der Perspektiventwicklung für Klienten.

Budget für Arbeit – Ein Erfolgsmodell

Schwachpunkte

Keine bundeseinheitliche Regelungen.

Gute Regelungen bei der Lohnsubventionierung, keine Regelungen für die Assistenz.

Meist befristete Bewilligungen im Gegensatz zu unbefristeten Arbeitsverträgen.

Schwerbehindertenausweis bei Finanzierung durch das I-Amt.

Keine vollständige Sozialversicherung

Budget für Arbeit – Ein Erfolgsmodell

Kontaktinformationen der Referenten:

Sven Neumann
Elbe-Werkstätten GmbH
Arbeit inklusiv
Koordinator Rehabilitation

Friesenweg 5 b-d
22763 Hamburg

+49 (40) 428 68-7014
+49 176 17380064

Sven.Neumann@elbe-werkstaetten.de

www.elbe-werkstaetten.de

Sebastian Weyhing
alsterarbeit gGmbH

Bereichsleitung Rehabilitation

Elisabeth-Flügge-Straße 10
22337 Hamburg

+49 (40) 5077 3960
+49 173 240 2973

s.veyhing@alsterarbeit.de

www.alsterarbeit.de